


Ein unbekannter Mensch
kann ein Freund oder
eine Freundin sein, dem
du nur noch nicht
begegnet bist!



Vorstand Asyl Spenge e.V.

Annegret Beckmann
Karl Hankel
Samir Alnajjar

Kontakt :

 www.asyl-spenge.de
 info@asyl-spenge.de

Unsere Beratungsstelle im Rathaus:
Ulla Britta Rüsing

Sprechzeiten :

Donnerstag

9:00 - 12:00 Uhr, 14:00 - 18:00 Uhr

 0151 59100622

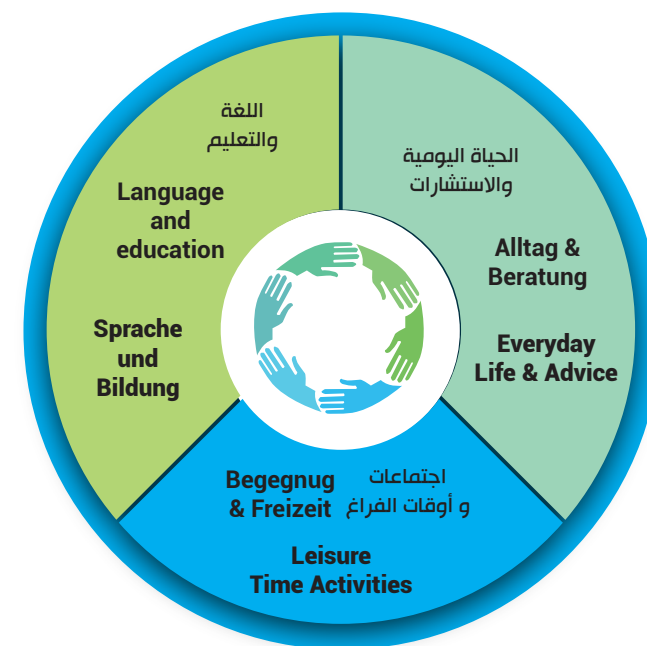
 u.ruesing@asyl-spenge.de

 Lange Str. 52-56, 32139 Spenge



Folge uns :  

Asyl Spenge e.V.



Hallo und Herzlich Willkommen

Hello and Welcome

مرحبا وأهلا وسهلا بكم



Asyl Spenge e.V.

Info über den Verein

Es begann Ende 2013. Eine kleine Gruppe engagierter Menschen (Arbeitskreis Asyl Spenge) wollte sich ehrenamtlich um geflüchtete Menschen kümmern, indem sie ihnen Deutschunterricht, Beratung und Hilfe anbot mit dem Ziel, dass sich diese in ihrer neuen, für sie fremden Umgebung zurechtfinden und sich integrieren können. Dieses ist auch heute noch das Anliegen unseres Vereins.

Die Verwaltung der zahlreichen Spendengelder machte die Gründung eines Vereines notwendig, der nun seit 2016 als „Asyl Spenge e. V.“ nach wie vor versucht, Brücken zu bauen, „Brücken der Kommunikation“ zwischen Geflüchteten und der deutschen Gesellschaft. Denn wir glauben, wenn wir den Geflüchteten eine bessere Zukunft ermöglichen, verhelfen wir auch unserem Land zu einer besseren Zukunft. Wir helfen in unterschiedlichen Situationen des Alltags und bei der Bearbeitung von vielen Anträgen und Formularen.

Damit unterstützen wir

- das Eingewöhnen in unsere Gesellschaft
- Selbstständigkeit und Eigenverantwortung

So erhalten diese Menschen, die aus den unterschiedlichsten Kulturkreisen stammen, wichtige Unterstützung in vielerlei Bereichen.

Wir bieten zum Beispiel:

- Deutschkurs zum Einstieg in die deutsche Sprache (Montag + Donnerstag von 9:00 bis 11:00 Uhr im Bürgerzentrum, Poststr. 6a)
- Unterstützung und Begleitung bei Behörden, bei Ärzten, ins Krankenhaus, zu Rechtsanwälten und Anhörungen. Kontaktaufnahme und Hilfe bei Bewerbungen
- zur Arbeitsaufnahme. Neben den offiziellen Angeboten werden auch Freizeit- und Kulturaktivitäten organisiert.

Wir freuen uns über Menschen, die unsere Arbeit unterstützen, als Vereinsmitglied oder mit einer Geldspende.

Unsere Bankverbindung :
Asyl Spenge e.V.

IBAN DE 84 4949 0070 3102 0362 00